

風合いを増す赤煉瓦の家

平屋スタイル

平屋スタイルもご用意しております。

外観パース



間取り



床面積: 79.49㎡  
施工面積: 81.37㎡ (24.61坪)

ポーチ仕上有 面積: 3.31㎡  
屋根がかり・オーバーハング 面積: 3.31㎡  
屋根勾配2寸未満: 82.81㎡

販売価格 1,425 万円

HOMA <https://homa-p.com>

住まいに関する  
お問い合わせはこちら

03-6988-0933

HOMA  
SELECT  
BRICK

# 風合いを増す 赤煉瓦の家

時を経る程味わいを増す素材は  
街の歴史をつくる



# Plan

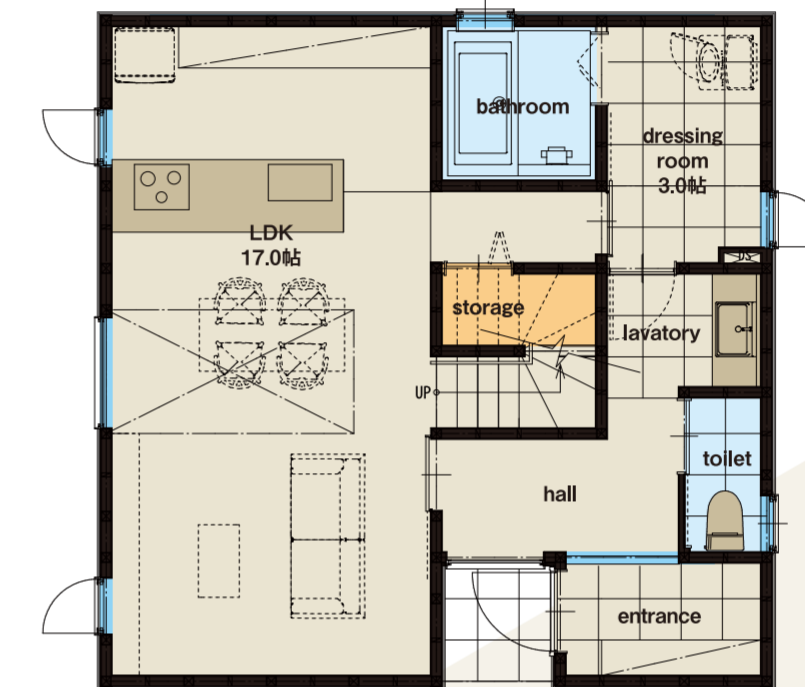
その時々々のライフスタイルに合わせて間取りを変化させる

1F 床面積:51.13㎡  
2F 床面積:49.27㎡  
施工面積:104.68㎡ (31.66坪)

ポーチ仕上 面積:1.86㎡  
屋根がかり・オーバーハング 面積:1.86㎡  
吹抜面積:3.73㎡  
屋根勾配2寸未満:52.99㎡

販売価格 **1,730** 万円

1F

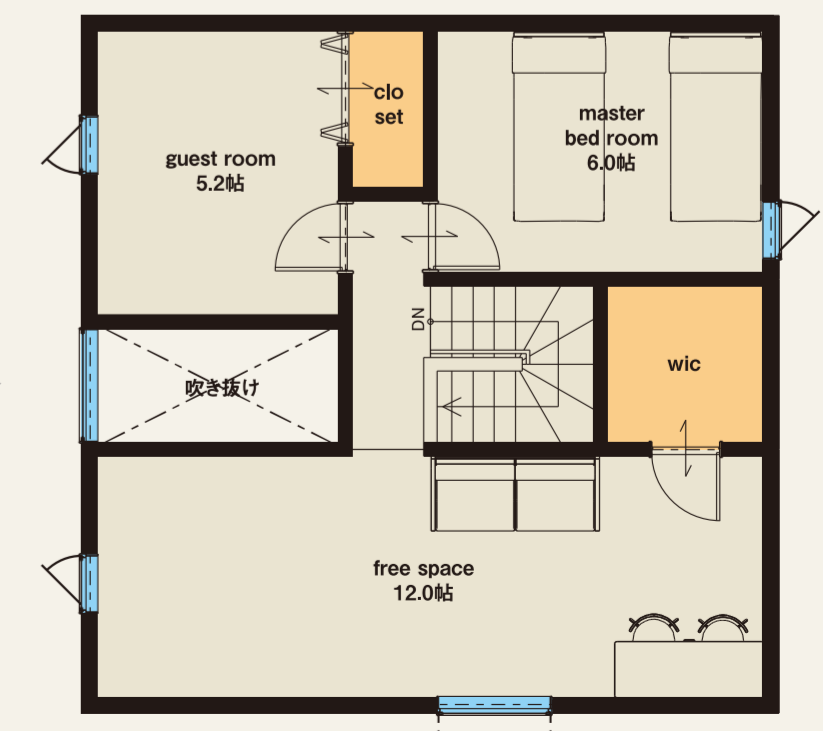
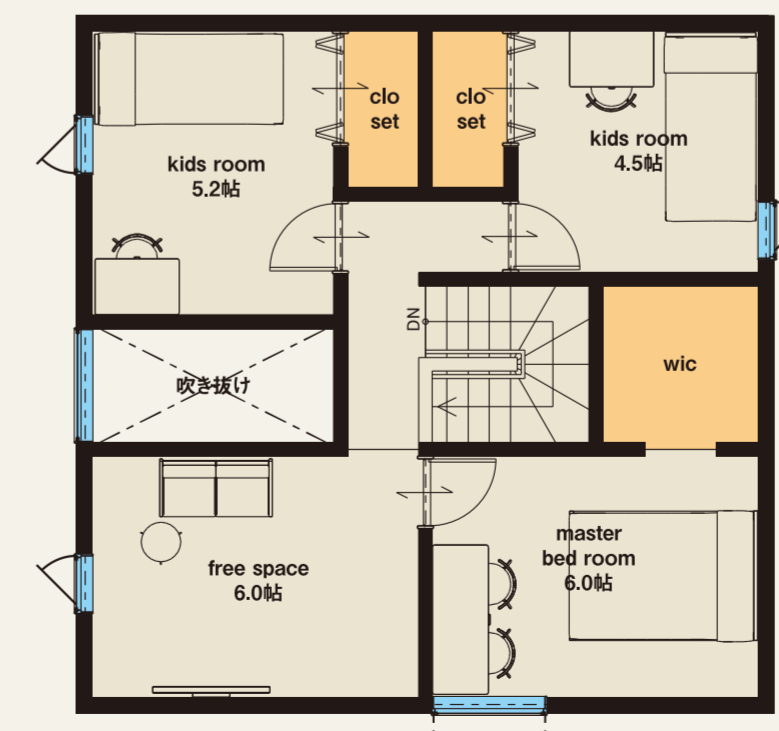


2F

ライフプランの変化に合わせて間取りを変える

新築当初

20年後



## 時を経て美しく成長していく 無垢の床材

無垢の床材がインテリアの主役です。無垢ゆえに感じられる柔らかく優しい肌触り。そして本物であるということの贅沢感。年月を経て、美しく変化していく味わい深さをご体感いただけます。



オーク    ウォルナット    メープル

## 料理が楽しくなる 機能的なハイグレードキッチン

「家事」を効率的に楽しくすることで日常生活の充実度は増します。お好みのデザインで、たくさんの便利な機能が盛り込まれたキッチンが、家事の中で負担の大きい項目の一つであるお料理の時間を楽しい時間に変えてくれます。



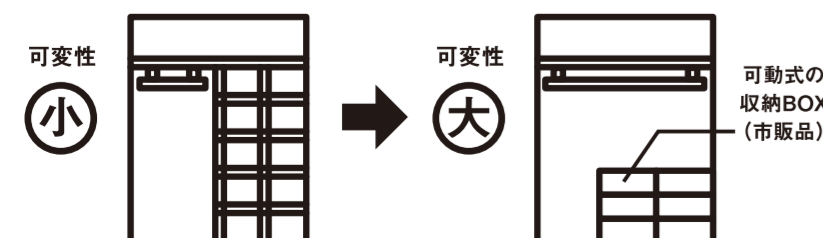
お手入れが簡単

充実の収納

高い耐久性

## 「収納」へのニーズは、 その時々で変わるという考え方

家族の成長、趣味の変化、テクノロジーの変化、健康状態の変化、年齢の変化...。収納へのニーズは常に変化し続けるはず。適度にシンプルな収納とし、可変性を持たせることで、「その時」のニーズに応えられる収納計画をご提案します。



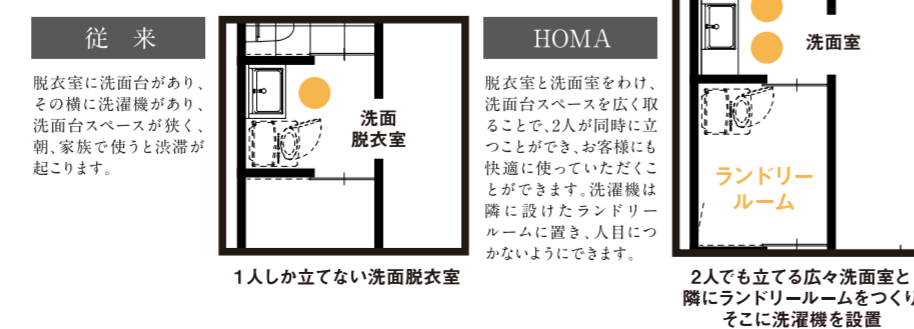
可変性  
小

可変性  
大

可動式の  
収納BOX  
(市販品)

## ストレスのない 快適な動線

TVを見る、ぼーっとする、掃除、帰宅時、身支度時、就寝前、食事等々。熟慮された動線計画が生活上発生するたくさんの小さなストレスを解消し、家族の暮らしを快適にしてくれます。



従来

HOMA

洗面室に洗面台があり、その横に洗濯機があり、洗面台スペースが狭く、朝、家族で使うと渋滞が起きます。

洗面 脱衣室

脱衣室と洗面室をわけ、洗面台スペースを広く取ることができ、お客様にも快適に使っていただくことができます。洗濯機は隣に設けたランドリールームに置き、人目につかないようにできます。

洗面室  
ランドリールーム

1人しか立てない洗面脱衣室

2人でも立てる広々洗面室と隣にランドリールームをつくりそこに洗濯機を設置