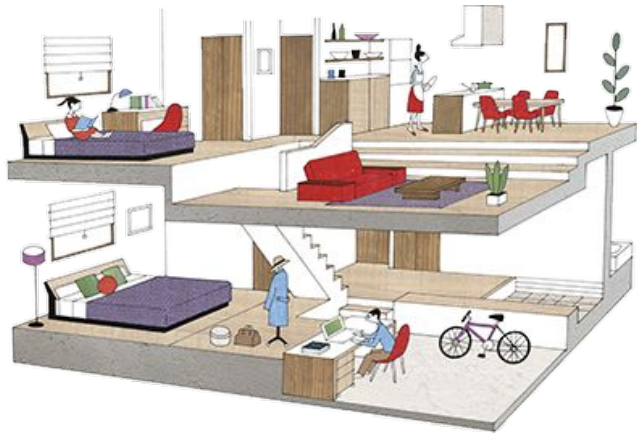


自然に、モダンに、生きる家。

# HYVÄ AND STYLE



# HYVÄ AND STYLE



## BASIC PLAN

### 4LDK+OUTDOOR SPACE

- 延床面積 / 105.98㎡(32.06坪)
- 1F床面積 / 52.99㎡(16.03坪)
- 2F床面積 / 52.99㎡(16.03坪)



## SKIP FLOOR

コンパクトなのに、広い。  
スキップフロアの理想空間。

床の高さを半階ずつずらして立体的に空間をつなぐスキップフロア構造。一般的な2階建てに比べて、図面の数値面積以上の広がりをもたらします。建物はコンパクト、生活空間はワイドという理想を実現しました。

